

Como ajustar bien la mascarilla



Asegúrate qué lado va en contacto con la cara y cuál hacia el exterior. Dependerá del modelo

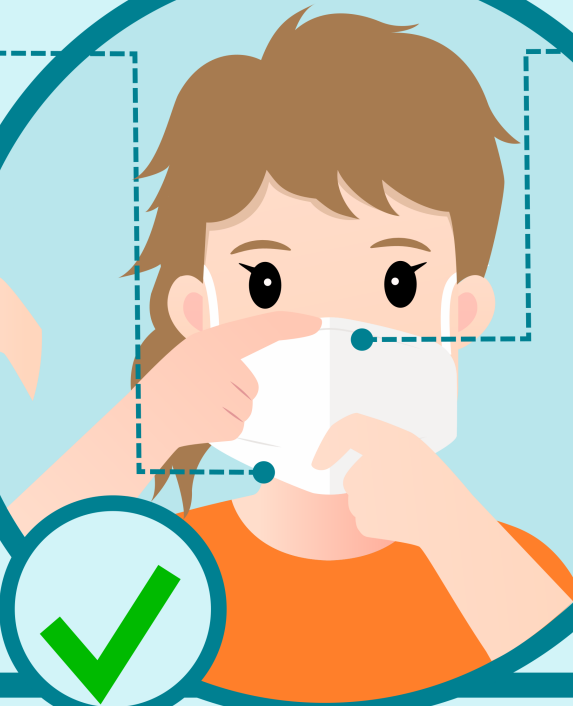


Por debajo de la barbilla

Por encima de la nariz



Átata por detrás o ajústala en las orejas



Ajústala bien en la nariz, apretando la placa metálica

¿Qué no debes hacer nunca?



Llevarla de sombrero



Llevarla de bufanda



Taparte sólo la boca



Tocarte la cara



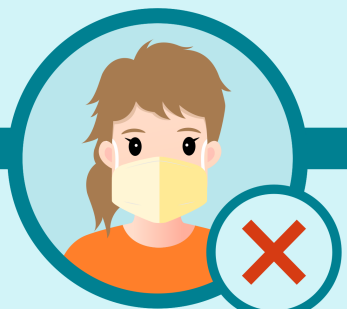
Compartirla



Modificarla



Quitártela para hablar



Utilizarla más tiempo del recomendado