

# Zonas donde aparece la Psoriasis

La **psoriasis cutánea** se caracteriza por las lesiones que aparecen en la piel en zonas como:

## CUERO CABELLUDO

Pequeñas placas con leve descamación hasta placas más gruesas y extendidas.

## CARA

- Cejas y párpados
- Zona entre la nariz y el labio
- Línea del cabello

## UÑAS

Cambios de coloración amarillo-marronosa, relieve o incluso se engrosan y se separan de la piel.

## MANOS Y PIES

- En el dorso, suele ser en placas o en gotas.
- En las palmas y plantas, suele ser de tipo pustulosa. Con Ampollas, grietas e inflamación, provoca heridas y cierta incapacidad.

## GENITALES

No es muy habitual

- Pubis, tanto pene y escroto como vulva
- Parte alta de las caderas
- Nalgas
- Pliegues de las ingles y la zona perineal

Placas blanquinosas y descamativas o bien lesiones de tipo inversa.



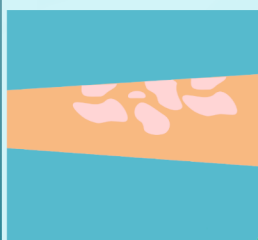
## TIPOS DE PSORIASIS

### INVERTIDA



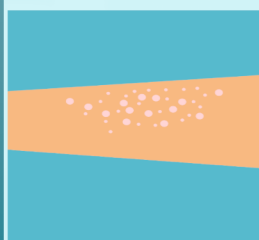
Lesiones rojas, brillantes y húmedas. Márgenes mal delimitados.

### PLACAS



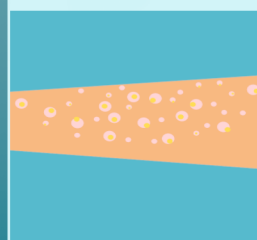
Lesiones engrandecidas, con una capa blanquinosas de células muertas que caen al tocarlas.

### GOTAS



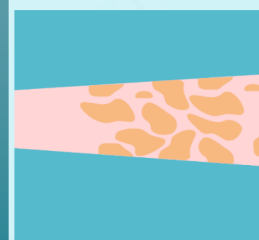
Lesiones enrojecidas poco engrosadas.

### PUSTULOSA



Ampollas blancas rodeadas de piel enrojecida.

### ERITRODÉRMICA



Enrojecimiento generalizado, inflamación y descamación de la piel.

